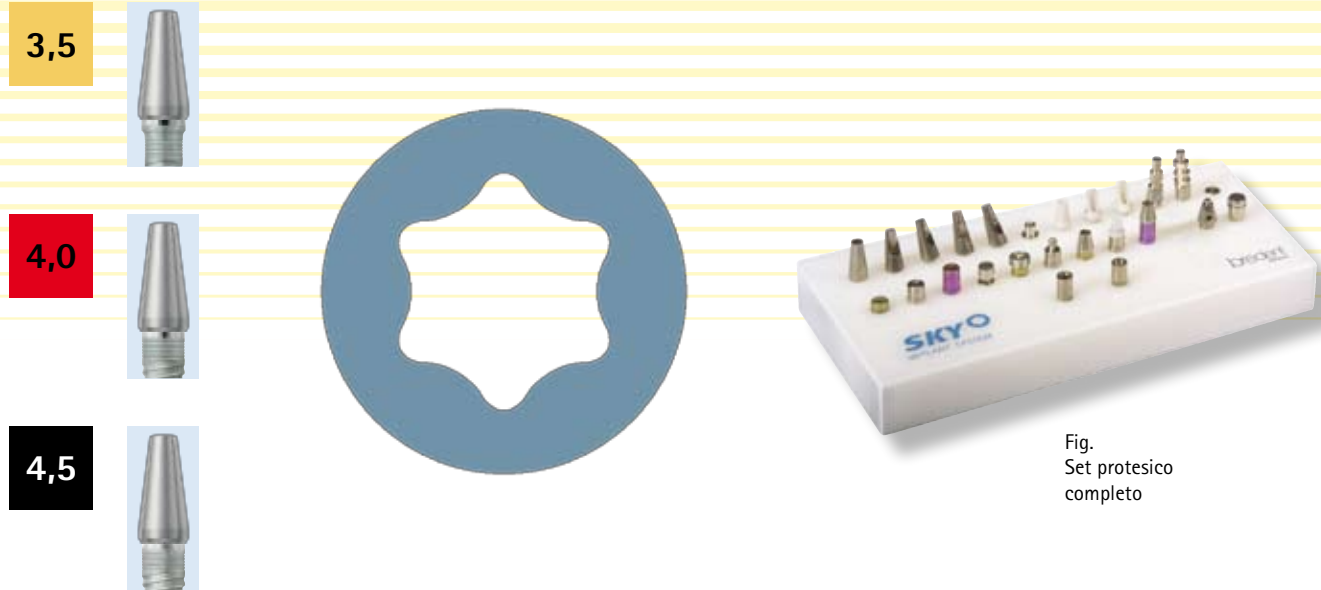
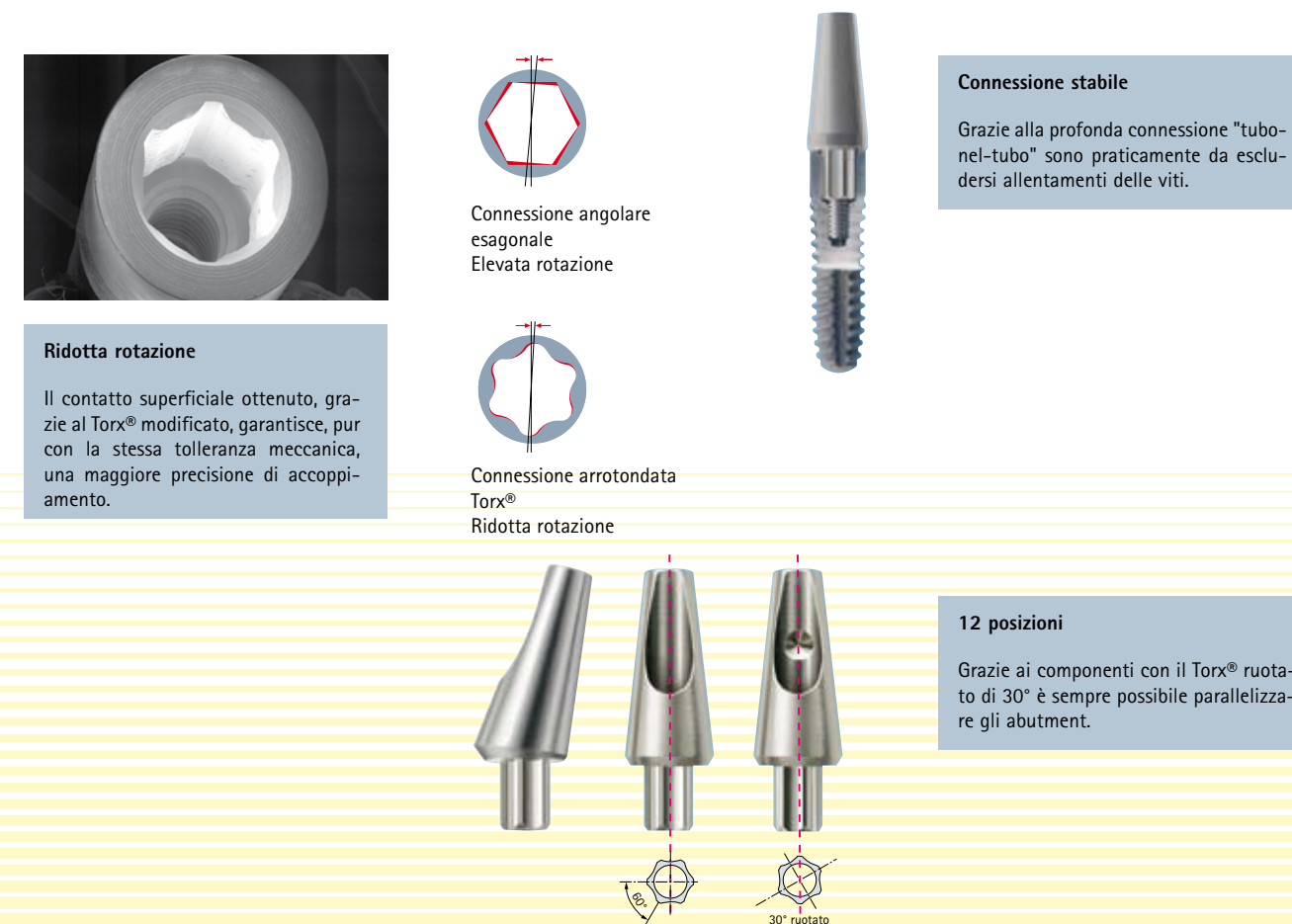


"Uno per tre" = alta redditività

tre diametri un'unica piattaforma protesica = tutte le soluzioni protesiche con pochi componenti



Connessione impianto-sovrastuttura = Stabilità eccezionale

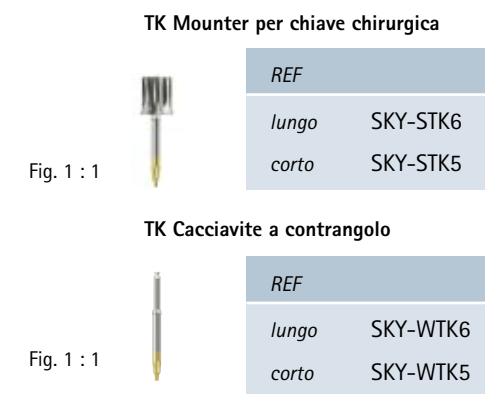


blueSKY Lunghezze e diametri

Ø	Lunghezza	REF
3,5 mm	10 mm	bSKY 3510
	12 mm	bSKY 3512
	14 mm	bSKY 3514
	16 mm	bSKY 3516

Ø	Lunghezza	REF
4,5 mm	8 mm	bSKY 4508
	10 mm	bSKY 4510
	12 mm	bSKY 4512
	14 mm	bSKY 4514

Ø	Lunghezza	REF
4 mm	8 mm	bSKY 4008
	10 mm	bSKY 4010
	12 mm	bSKY 4012
	14 mm	bSKY 4014
	16 mm	bSKY 4016



Vassoio OP



Tre impianti - un unico tray chirurgico



Per conoscere meglio il sistema SKY sono disponibili i seguenti depliant:

- whiteSKY impianto in zirconio
- Catalogo impianti SKY
- Presentazione del sistema SKY

blueSKY



bredent
medical

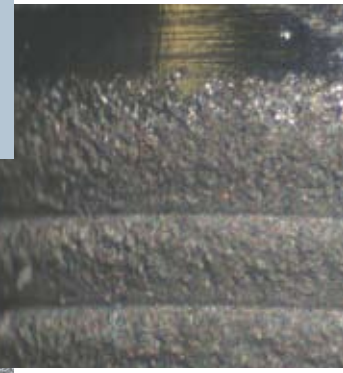
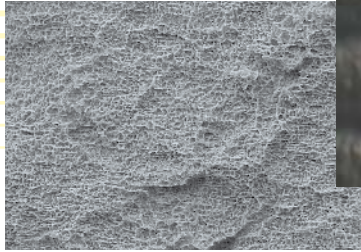
Distributore per l'Italia: bredent s.r.l.
Via Roma 10 | 39100 Bolzano
Tel. (+39) 0471/ 469576 | Fax (+39) 0471 / 469573

La giusta superficie per ogni indicazione



blueSKY - area corticale differenziata

L'area corticale così differenziata, crea le condizioni ottimali, per stabilizzare la dimensione verticale dell'osso dopo l'inserimento implantare. Ciò previene il riassorbimento osseo.



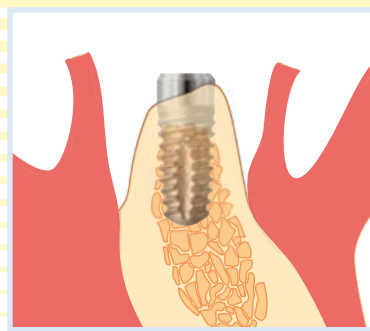
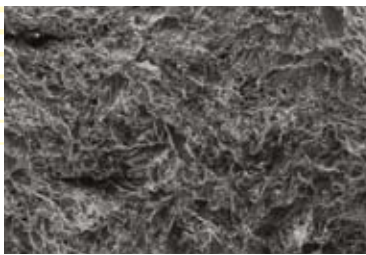
Superfici all'avanguardia osseo connect (ocs®):

La nuova superficie sabbata ed acidificata, osseo connect (ocs®) di blueSKY è consona ai più attuali risultati della ricerca scientifica. Ciò garantisce agli impianti blueSKY un successo di lunga durata. La superficie sabbata funge quale macrostruttura e l'acidificazione crea le microstrutture per un ottimale deposito di osteoblasti.



SKY

- Colletto lucido
- Superficie sabbata
- Autofilettante



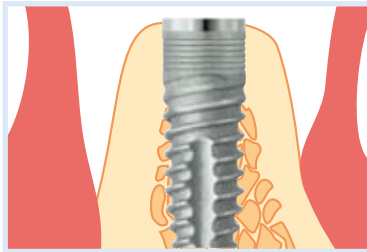
Il sistema implantare SKY classico è ideale, per evitare l'asportazione dell'osso in caso di creste alveolari strette od irregolari.

La superficie liscia riduce il deposito di placca sui colletti scoperti degli impianti.

Indicazioni:

- Posizione implantare sopracrestale
- Cresta alveolare stretta ed irregolare a livello osseo

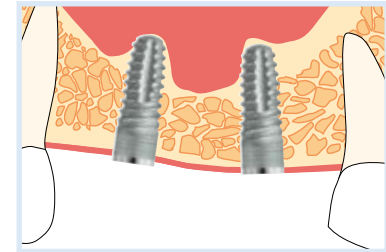
Indicazioni:



L'impianto blueSKY differenziato nella zona corticale è ideale

- per il posizionamento dell'impianto a livello crestale
- per la conservazione dell'osso
- nelle tecniche chirurgiche di incremento osseo
- per migliorare la stabilità primaria

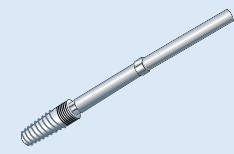
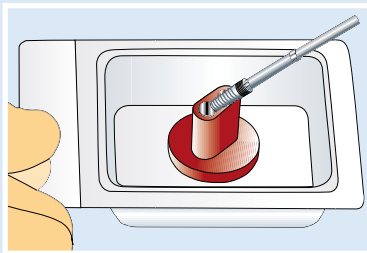
- Posizione implantare a livello crestale



- Aumento della dimensione ossea

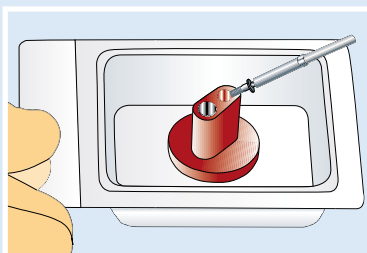
blueSKY - Inserimento implantare semplice, predicibile ed atraumatico

Prelevamento ed avvitamento degli impianti e delle viti tappo senza dover cambiare strumento.

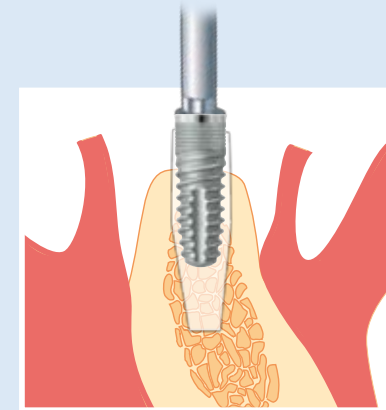


Grazie al Torx® conico l'impianto viene trattenuto con la massima sicurezza.

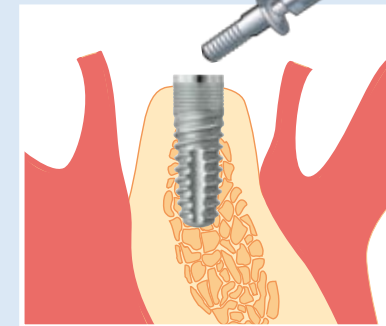
Aprire la nuova confezione doppia, sterile. Prelevare l'impianto con il dispositivo di montaggio per la chiave chirurgica o per il mounter del micromotore.



Con lo stesso strumento estrarre ora la vite tappo ...



L'impianto viene inserito e può essere avvitato direttamente.



... ed avvitare direttamente nell'impianto. Grazie alla superficie conica liscia, la vite viene stretta solo leggermente e non può essere deformata.

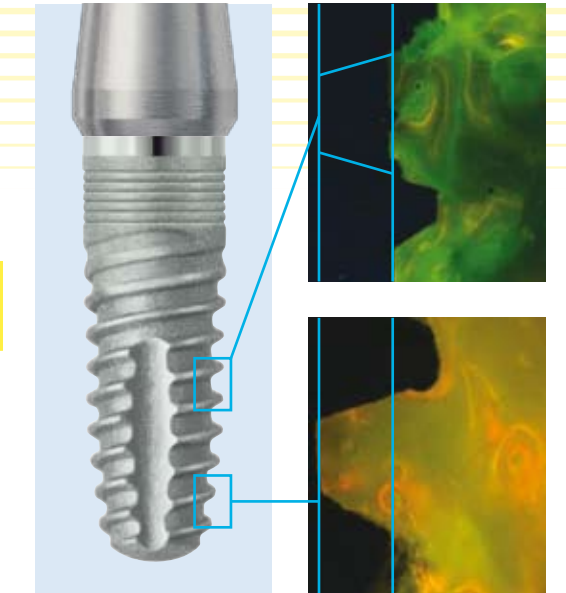


L'impianto con il più moderno design per un'elevata stabilità primaria ed un successo di lunga durata



blueSKY si basa sullo stesso affermato design degli impianti SKY ed è fornito con lo stesso strumentario.

Filettatura a compressione



Migliora la qualità dell'osso

Con la tecnica chirurgica orientata alla qualità dell'osso e con la filettatura a compressione, l'osso viene condensato intorno all'impianto e pertanto si accresce la stabilità primaria.



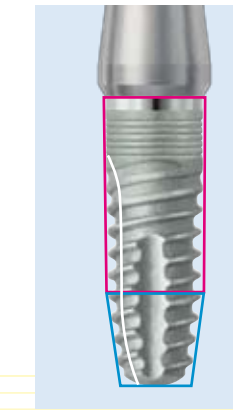
Veloce ed atraumatico

Con la doppia filettatura l'inserimento implantare avviene in modo veloce ed uniforme. Non si verificano indesiderate tensioni di trazione.

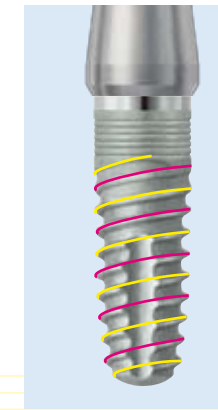
Massima stabilità primaria

La forma conico-cilindrica dell'impianto con le frese appropriate crea la base ideale per un'eccellente stabilità primaria.

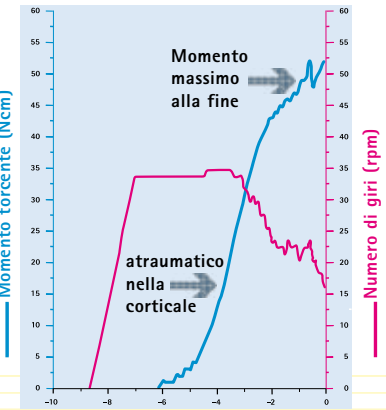
Forma dell'impianto conico-cilindrica



Doppia filettatura



Velocemente in-situ



Impianti ed abutment in titanio grado 4 KV

Sistema da una fusione

Le eccezionali proprietà del titanio grado 4, forgiato a freddo, sono la base per gli impianti, gli abutment e le viti.

Titanio		Proprietà meccaniche		
Definizione	Stato	Resistenza alla trazione N/mm ²	0,2% Limiti di dilatazione N/mm ² min.	Allungamento alla rottura % min.
grado 2	a caldo	345	230	20
grado 3	a caldo	450	300	18
grado 4	a caldo	550	440	15
grado 4 KV	a freddo	800-900	> 700	> 10